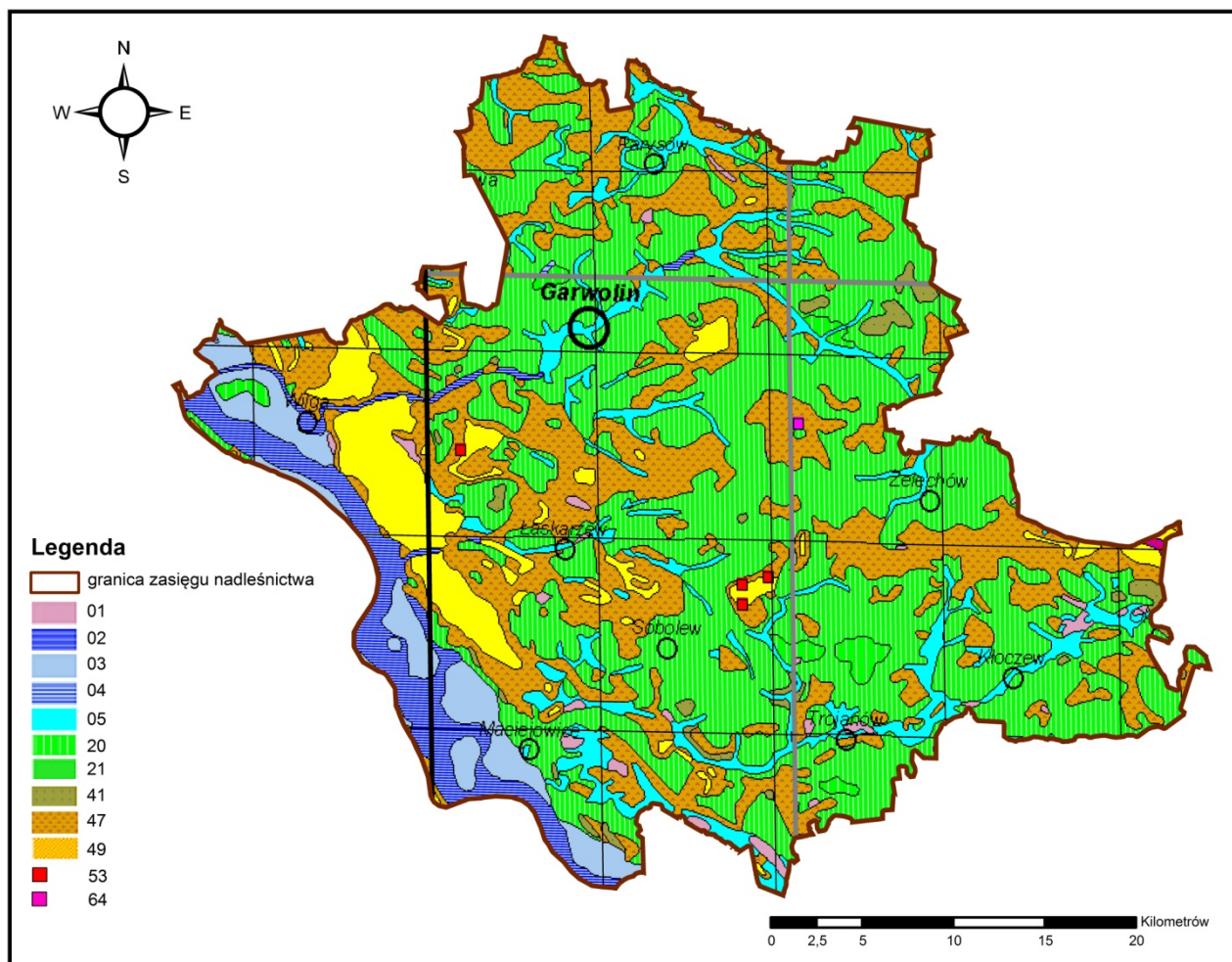


Potencjalna roślinność naturalna na terenie Nadleśnictwa Garwolin

(źródło: Matuszkiewicz W., Faliński J.B., Kostrowicki A.S., Matuszkiewicz J.M., Olaczek R., Wojterski T., 1995, Potencjalna roślinność naturalna Polski. Mapa przeglądowa 1:300000. Arkusze B4, C4 IGiPZ PAN, Warszawa)



Objaśnienia do legendy:

- 1 – Ols środkowoeuropejski
- 2 – Niżowe nadrzeczne łęgi wierzbowo-topolowe w strefie zalewów periodycznych
- 3 – Niżowe nadrzeczne łęgi olszowe i jesionowo-wiązowe w strefie zalewów epizodycznych
- 4 – Niżowe łęgowe las wiązowo-dębowy siedlisk wodogruntowych poza strefą zalewów rzecznych
- 5 – Niżowe łęgi olszowe i jesionowo-wiązowe siedlisk wodogruntowych, okresowo lekko zabagnionych
- 20 – Grądy subkontynentalne lipowo-dębowo-grabowe, odmiana środkowopolska, seria uboga
- 21 – Grądy subkontynentalne lipowo-dębowo-grabowe, odmiana środkowopolska, seria żyzna
- 41 – Świetlista dąbrowa
- 47 – Kontynentalne bory mieszane
- 49 – Suboceaniczny śródłądowy bór sosnowy
- 53 – Kontynentalny bór bagienny
- 64 – Mszary wysokotorfowiskowe